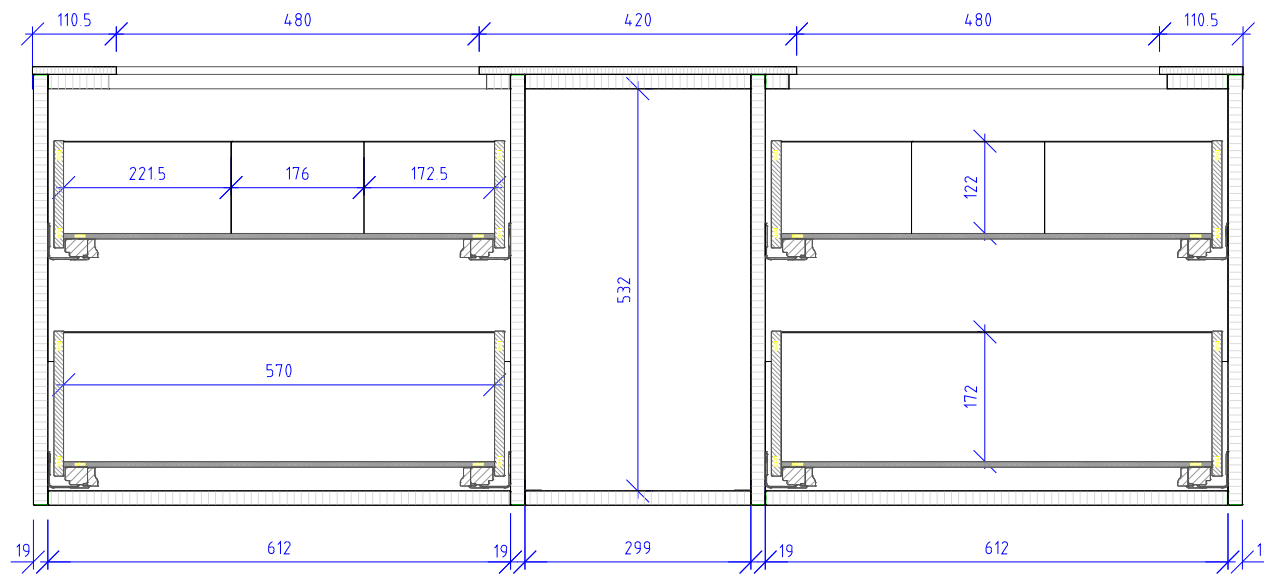
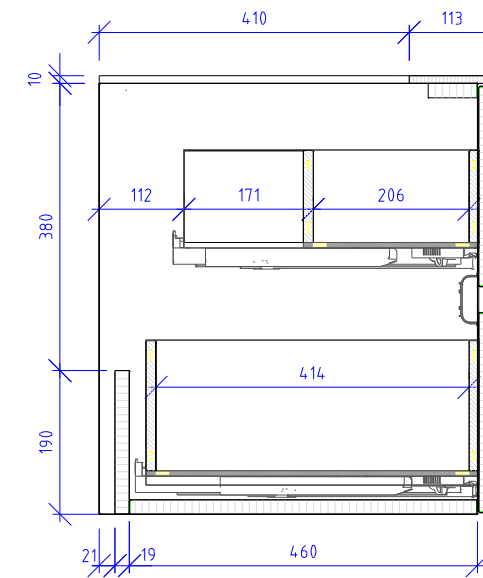


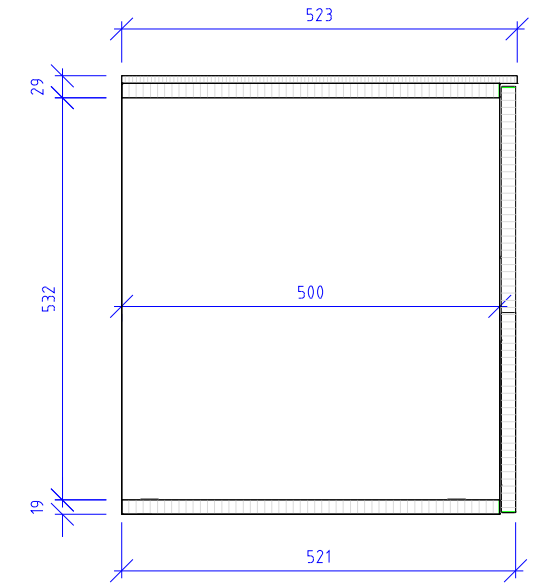
SCHNITT D-D



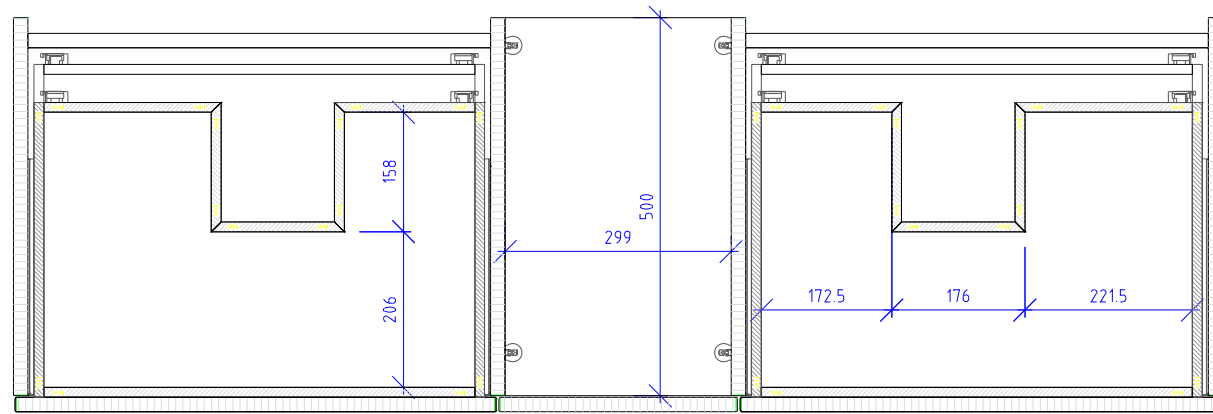
SCHNITT B-B



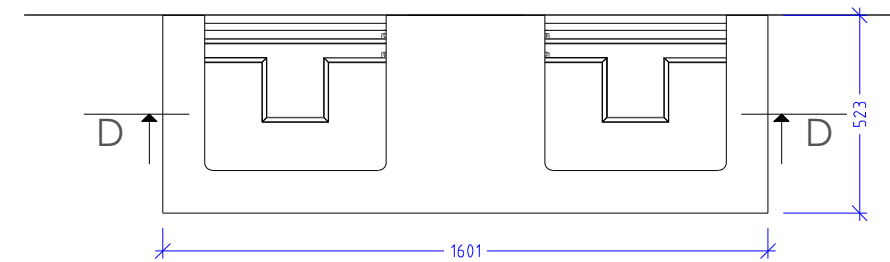
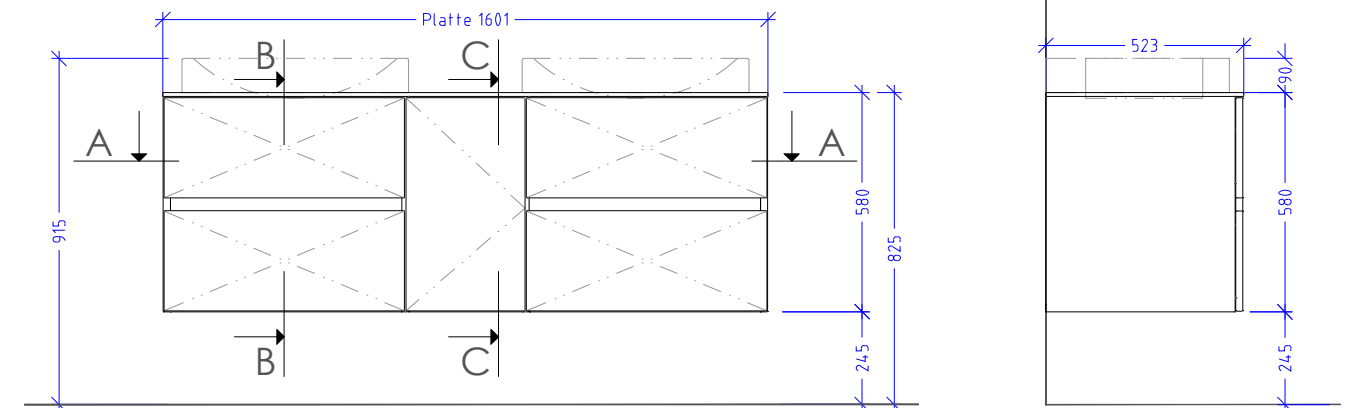
SCHNITT C-C



SCHNITT A-A



ANSICHT



Hinweise

Korpus:

Material: 0112 FH Topweis - 8 / 19 mm
Kanten: 1.0 mm ABS - 0112 FH Topweiss

Aussenhülle:

Material: Spanplatte 19 mm
Kanten: 1.0 mm ABS Kante
Beschichtung: Melaminharz
Farbe: L005 ZD Zuria White
Struktur: Nanotech matt Antifingerprint

Schubladen:

Material: Buche Massivholz 13 mm
Oberfläche: Lackiert
Führung: Blum Movento mit Softeinzug

Waschfischplatte:

Material: Fenix 10mm Kompaktplatte in 0718 Grigio Londra
Oberfläche: Nanotech matt Antifingerprint
Befestigung: Mit Korpus verklebt

Beschläge:

Aufhänger: Schwerlastaufhänger, Tragkraft 150 kg/paar
Griffleisten: Alu Griffleisten C weiß lackiert

PROJEKT:	PR700127	PLANINHALT:	Bad_DG_Wascht.
AUFTRAGS NR.:	AN700110	KUNDE:	Fam Huck
DATUM:	08.11.2021	ERSTELLER:	Jan Meßmer
MASSTAB:	1:20 / 1:10 - DIN A3		



kreativ möbel
KONSTRUKTION. PLANUNG. DESIGN.